

LITON AB

LED by LITON

Hörnbox 2-vägs USB A+C



- E 18 949 90 - Vit
- E 18 949 91 - Silver
- E 18 949 92 - Antracit



Teknisk data:

Inspänning: 230-250V ~ 50Hz

Utspänning:

Type A:

5.0VDC 3.0A 15.0W

9.0VDC 2.0A 18.0W

12.0VDC 1.5A 18.0W

Type C:

5.0VDC 3.0A 15.0W

9.0VDC 2.22A 20.0W

12.0VDC 1.67A 20.0W

Type A + Type C:

5.0VDC 3.0A 15.0W (MAX)

Material: PC-plast och zinkad plåt

Omgivningstemp: -25°C - +45°C

Strömförbrukning stand-by: <0,1W (Ecodesign 2009/125/EC)

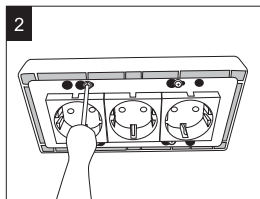
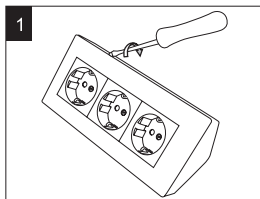
Anvisning för att öppna hörnbox:

1. Vrid loss ramen försiktigt.

2. Lossa de fyra skruvarna för insatsen.

(Lossa EJ centrumskruvorna mitt i uttaget)

Observera! Efterdra samtliga anslutningsplintar efter transport.



Varning!

- Installation får endast ske av en behörig elektriker enligt gällande bestämmelser -
 - Sätt ej igång innan färdigställd installation -
- Vid felfunktion, koppla bort enheten från spänningen omedelbart -
- Försök inte att reparera själv, reparation ska endast utföras av certifierad elektriker -

LITON AB

För mer information;
www.liton.se